

GUÍA LIBRERÍA

DIRECT
PRIME

exocad

C
A
D
-
C
A
M

ÍNDICE

	PÁG.
1. <u>INTRODUCCIÓN</u>	1
2. <u>DESCARGA DE LIBRERÍAS</u>	3
3. <u>INSTALACIÓN DE LIBRERÍAS EN EL EQUIPO</u>	4
4. <u>SELECCIÓN DE LIBRERÍAS EN EXOCAD</u>	5
5. <u>TABLA DE CORRESPONDENCIA</u>	6

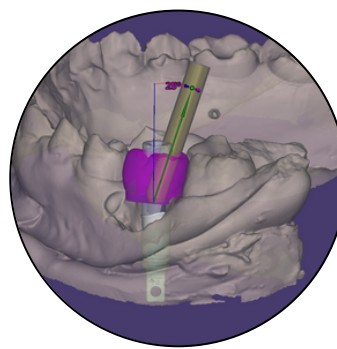
1. INTRODUCCIÓN

Bienvenido/a a la guía de instalación y uso de la **librería Direct Prime** para el software de **Exocad**. Esta guía contiene las instrucciones necesarias para utilizar de manera efectiva la librería y aplicar sus funcionalidades en el proceso de diseño de prótesis sinterizadas sin necesidad de una interfase.

Características de la librería **Direct Prime**:



Para canales de **tornillo rectos y angulados.**



Angulación personalizable en Exocad.



Para conexiones a **nivel de implante y sobre pilar.**

Aditamentos digitales

Scan Body



- **Base metálica radiopaca.**
- **PEEK biocompatible arenado.**
- **Tornillo cautivo** dentro del pilar.
- **Ajuste perfecto** con el implante original.

Tornillo Dinalock®



- **Recubrimiento DLC** (diamond like carbon)
- Permite una **angulación de hasta 25°**.
- Par de **apriete máximo** hasta **35Ncm** para cualquier angulación.
- **Compatible** con **tornillo original**.
- **Mayor resistencia a la torsión** gracias a su sistema de cuatro lóbulos.

Análogo digital



- Para modelos fabricados en **impresora 3D**.
- **Compatible** con **implante original**.
- **Reutilizable**.
- El **pasador cónico** asegura el posicionado del análogo en el modelo.

2. DESCARGA DE LIBRERÍAS

1. Pinchar en el icono de "exocad" y se descargará un archivo ".zip"

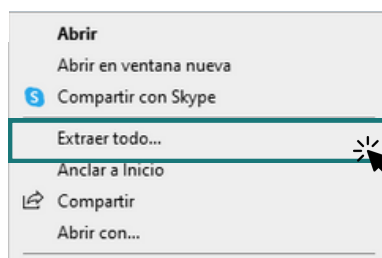
<https://gt-medical.com/cadcam>



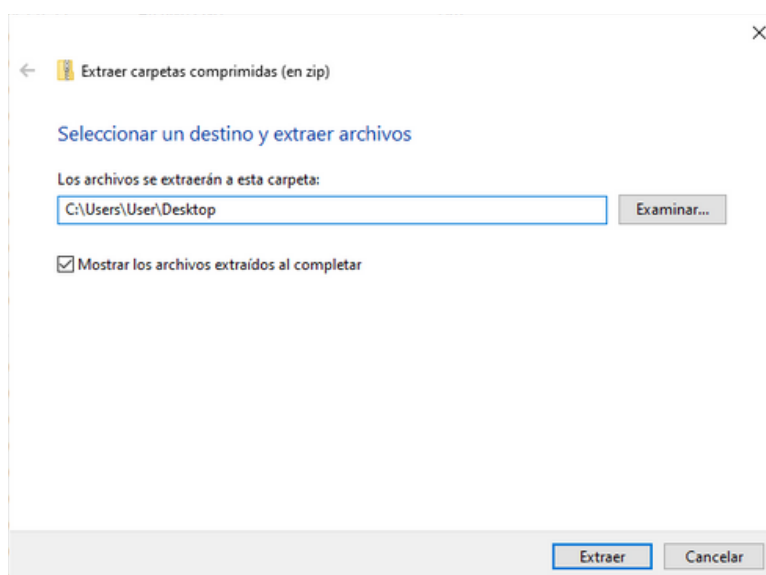
2. Extraer la carpeta de la librería descargada ".zip" - botón dcho. - "Extraer todo..."

Nombre

Direct_prime_Exocad



3. Seleccionar un lugar **temporal** para guardar la librería completa. (recomendación: *Escritorio*)



3. INSTALACIÓN DE LIBRERÍAS EN EL EQUIPO

1. Seleccionar la carpeta "Direct_prime_Exocad"



2. Copiar la "Marca de implante", siguiendo la tabla de correspondencia que aparece a continuación.

Nombre

- Gt-Medical_Prime_CrCoBase_3i
- Gt-Medical_Prime_CrCoBase_BF
- Gt-Medical_Prime_CrCoBase_BI
- Gt-Medical_Prime_CrCoBase_BS
- Gt-Medical_Prime_CrCoBase_BT
- Gt-Medical_Prime_CrCoBase_CM
- Gt-Medical_Prime_CrCoBase_DP
- Gt-Medical_Prime_CrCoBase_GT
- Gt-Medical_Prime_CrCoBase_KL
- Gt-Medical_Prime_CrCoBase_MS
- Gt-Medical_Prime_CrCoBase_NB
- Gt-Medical_Prime_CrCoBase_PH
- Gt-Medical_Prime_CrCoBase_ST
- Gt-Medical_Prime_CrCoBase_SW
- Gt-Medical_Prime_CrCoBase_ZM

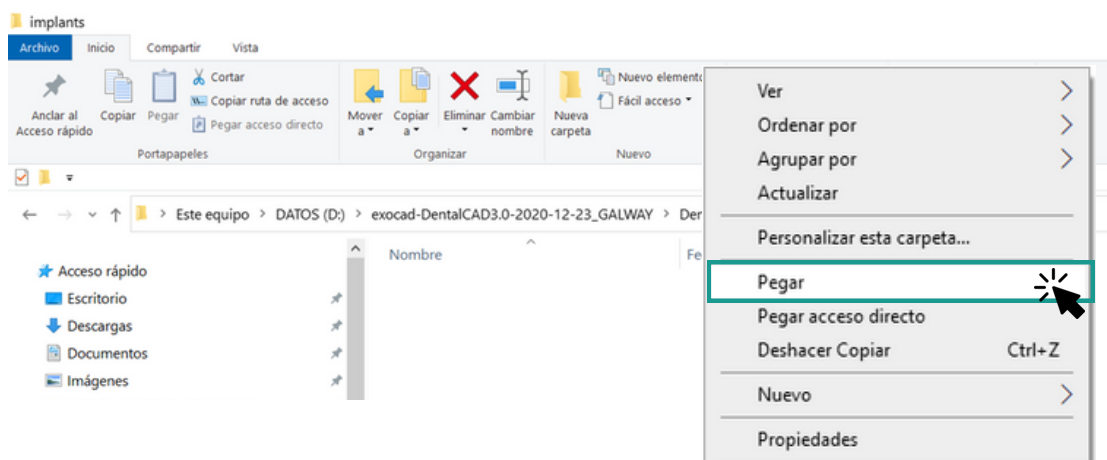
MARCA	ABR. MARCA
Bego Semados®	BS
Best Fit®	BF
Biohorizons®	BI
Biomet 3i®	3i
Bti®	BT
Dentsply®	DP
GT-Medical®	GT

Klockner®	KL
Megagen®	MG
Mis®	MS
Nobel Biocare®	NB
Straumann®	ST
Sweden & Martina®	SW
Zimmer®	ZM

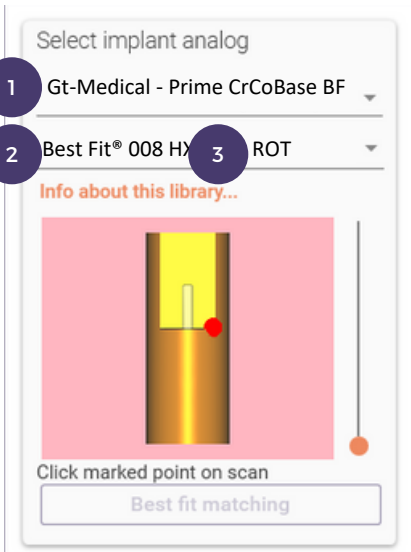
Todas las marcas comerciales mencionadas son propiedad de sus respectivos titulares.

3. Pegar la carpeta copiada en la siguiente dirección de Exocad:

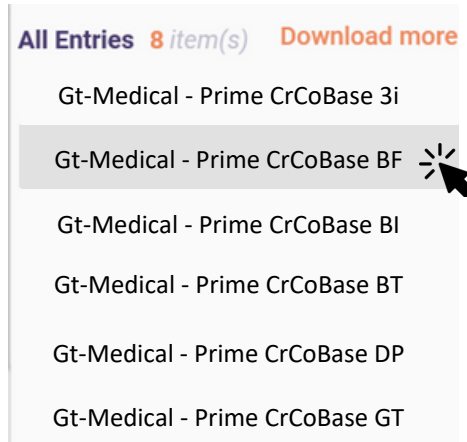
"exocad-DentalCAD3.0/ DentalCADApp/Library"



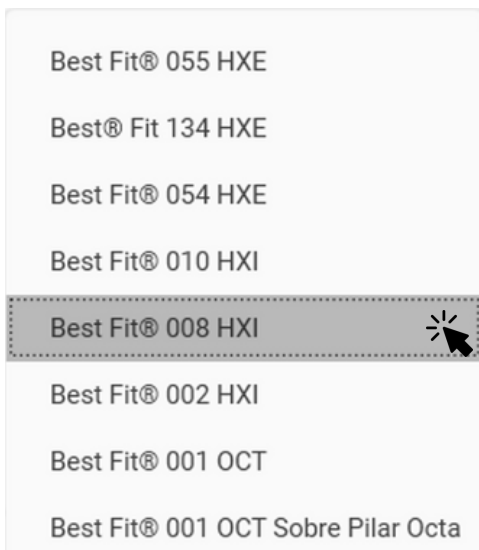
4. SELECCIÓN DE LIBRERÍAS EN EXOCAD



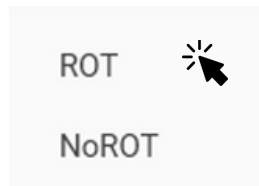
1. *Seleccionar la marca de implante.*



2. *Seleccionar el tipo de plataforma.*



3. *Seleccionar si es Rotatorio o No Rotatorio.*



MARCA	ABR. MARCA	IMPLANTE / PLATAFORMA
Bego Semados®	BS	Interna 3.25 y 3.75
		Interna 4.1
		Interna 4.5
		Interna 5.5
Best Fit®	BF	Externo 3.5 (055 HXE)
		Externo 4.1 (134 HXE)
		Externo 5.1 (054 HXE)
		Interno 4.0 (008 HXI)
		Interno TSV® 3.5 (002 HXI)
		Octógono Interno 4.8 (001 OCT)
		Octógono Interno 4.8 sobre Pilar Octa (001 OCT)
Biohorizons®	BI	Tapered 3.0
		Tapered 3.5
		Tapered 4.5
		Tapered 5.7
Biomet 3i®	3i	Externa 3.4 (micro-mini)
		Externa 4.1
		Externa 5.0
		Certain 3.4
		Certain 4.1
		Certain 5.0
Bti®	BT	Externo Estrecha Tiny® 3.5
		Externo Universal® 4.1
		Externo Ancha 5.5
		Interno Estrecha 3.5
		Interno Universal® 4.1
		Interno Ancha 5.5
Camlog®	CM	Interno 3.3
		Interno 3.8
		Interno 4.3
Dentsply®	DP	Astra® OsseoSpeed® 3.0 Yellow
		Astra® OsseoSpeed® 3.5/4.0 Aqua
		Astra® OsseoSpeed® 4.5/5.0 Lilac
		Friadent® Int.Xive® 3.4
		Friadent® Int.Xive® 3.8
		Friadent® Int.Xive® 4.5

Dentsply®	DP	Cono Astra® Ossp. 20 grados
		Cono Astra® EV 33 grados
		Cono Astra® Ossp. 45 grados
CT-Medical®	CT	Universal Externo 4.1 (134 HXE)
		Universal Interno TSV® 3.5 (002 HXI)
Klockner®	KL	SK2/NK2 4.2
		Essential®
		Essential® Cone-Sobre Octacone
		Vega® MV 3.0
		Vega® NV 3.5
Mis®	MS	Vega® RV 4.0
		Seven® Interno Narrow ø3.3
		Seven® Interno Standard ø3.5
Nobel Biocare®	NB	Seven® Interno Wide ø4.5
		Conical C1/V3 Estándar
		Branemark® NP
		Branemark® RP
		Branemark® WP
		Active® NP
		Active® RP
Phibo®	PH	Multi-Unit® RP
		Multi-Unit® WP
		Externo TSH S2
		Externo TSH S3/S4
		Externo TSH S5
		Aurea Evo NP
Straumann®	ST	Aurea Evo RP
		Aurea Evo WP
		Tissue Level RN®
		Tissue Level RN® sobre Synocta®
		Tissue Level WN®
		Tissue Level WN® sobre Synocta®
		Bone Level NC®
		Bone Level RC®
Sweden & Martina®	SW	Bone Level X RB/WB
		Cone Bone Level NC®/RC® y BLX® - RB/WB
		Externo Outlink2® ø3.75/4.10 y 5.0
		Int. Premium 3.3
		Int. Premium y Kohno 3.8
Zimmer®	ZM	Int. Premium y Kohno 4.25
		Int. Premium y Kohno 5.0
		Zimmer TSV® 3.5
		Zimmer TSV® 4.5
		Zimmer TSV® 5.7

Todas las marcas comerciales mencionadas son propiedad de sus respectivos titulares.

C
A
D
-
C
A
M

GUÍA LIBRERÍA

DIRECT PRIME

rev.: sep/2023



exocad