

# GUÍA LIBRERÍA

---

CR-CO BASE  
PRIME

**exocad**

C  
A  
D  
-  
C  
A  
M

## ÍNDICE

	<b>PÁG.</b>
<b>1. <u>INTRODUCCIÓN</u></b>	<b>1</b>
<b>2. <u>DESCARGA DE LIBRERÍAS</u></b>	<b>3</b>
<b>3. <u>INSTALACIÓN DE LIBRERÍAS EN EL EQUIPO</u></b>	<b>4</b>
<b>4. <u>SELECCIÓN DE LIBRERÍAS EN EXOCAD</u></b>	<b>5</b>
<b>5. <u>TABLA DE CORRESPONDENCIA</u></b>	<b>6</b>

## 1. INTRODUCCIÓN

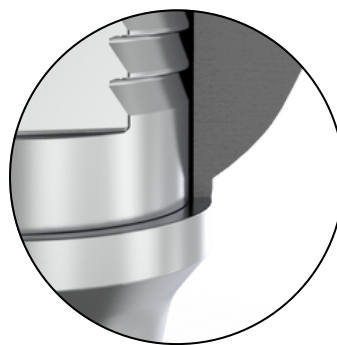
---

Bienvenido/a a la guía de instalación y uso de la **librería Cr-Co Base** para el software de **Exocad**. Esta guía contiene las instrucciones necesarias para utilizar de manera efectiva la librería y aplicar sus funcionalidades en el proceso de diseño de prótesis sinterizadas soldadas sobre nuestras **Bases de Cr-Co**.

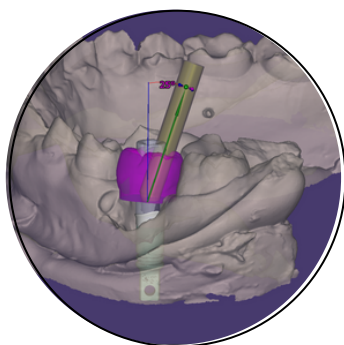
Características de la librería **Cr-Co Base**:



Para canales de **tornillo rectos y angulados.\***



**Una tolerancia** de ajuste.



**Angulación personalizable** en Exocad.



Para conexiones a **nivel de implante y sobre pilar.**

\*Algunas conexiones no permiten angulación.

## Aditamentos digitales

### Scan Body



- **Base metálica radiopaca.**
- **PEEK biocompatible arenado.**
- **Tornillo cautivo** dentro del pilar.
- **Ajuste perfecto** con el implante original.

### Tornillo Dinalock®



- **Recubrimiento DLC** (diamond like carbon)
- Permite una **angulación de hasta 25°.**
- Par de **apriete máximo a 35Ncm** para cualquier angulación.
- **Compatible** con **tornillo original.**
- **Mayor resistencia a la torsión** gracias a su sistema de cuatro lóbulos.

### Análogo digital



- Para modelos fabricados en **impresora 3D.**
- **Compatible** con **implante original.**
- **Reutilizable.**
- El **pasador cónico** asegura el posicionado del análogo en el modelo.

### Base de Cr-Co mecanizada



- **Cromo Cobalto** con **acabado micropulido.**
- Unión mediante **tornillo Prime** (canales rectos) o **tornillo Dinalock®** (canales angulados).
- Para **trabajos unitarios y múltiples.**

## 2. DESCARGA DE LIBRERÍAS

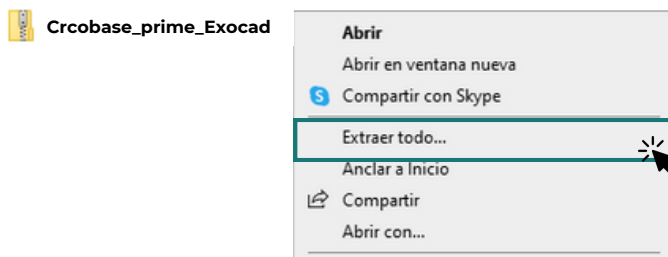
1. Pinchar en el icono de "exocad" y se descargará un archivo ".zip"

<https://gt-medical.com/cadcam>

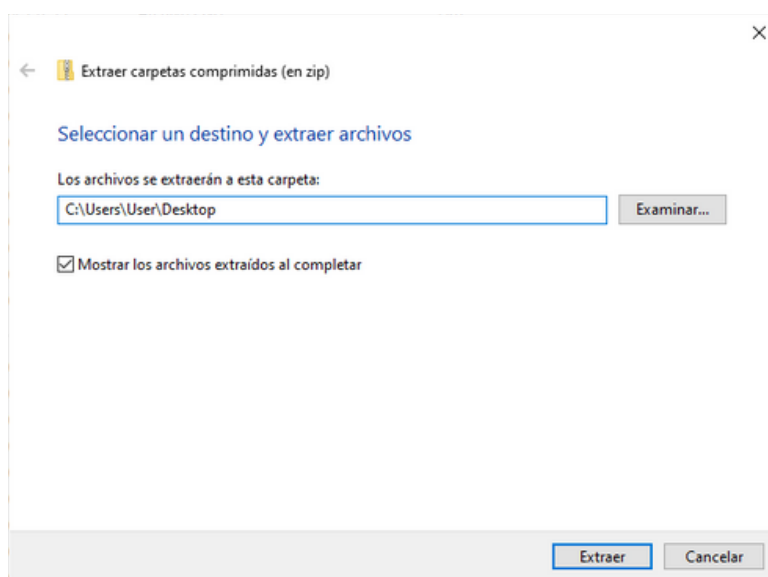


2. Extraer la carpeta de la librería descargada ".zip" - botón dcho. - "Extraer todo..."

Nombre



3. Seleccionar un lugar **temporal** para guardar la librería completa. (recomendación: *Escritorio*)



### 3. INSTALACIÓN DE LIBRERÍAS EN EL EQUIPO

#### 1. Seleccionar la carpeta "Crcobase\_prime\_Exocad"



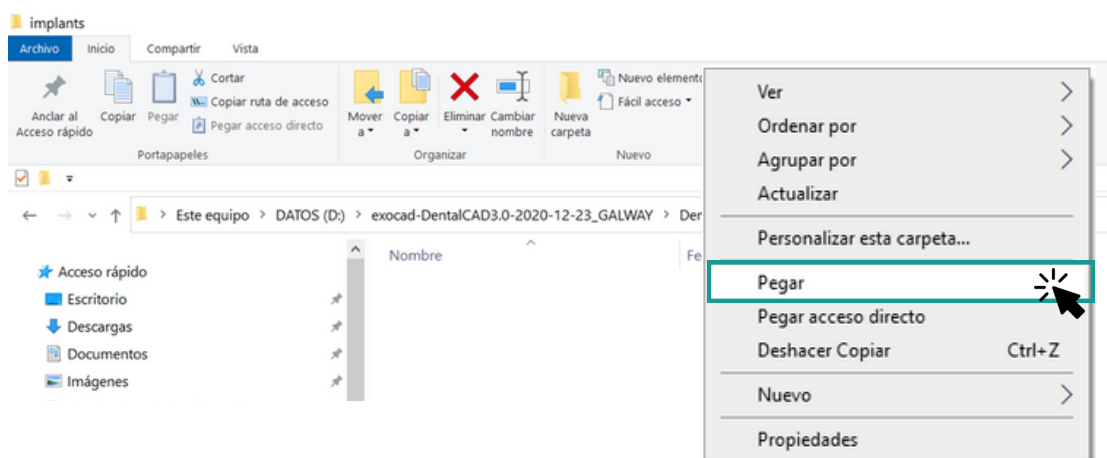
#### 2. Copiar la "Marca de implante", siguiendo la tabla de correspondencia que aparece a continuación.

Nombre	MARCA	ABR. MARCA		
Gt-Medical_Prime_CrCoBase_3i				
Gt-Medical_Prime_CrCoBase_BF				
Gt-Medical_Prime_CrCoBase_BI				
Gt-Medical_Prime_CrCoBase_BS	Bego Semados®	<b>BS</b>	Klockner®	<b>KL</b>
Gt-Medical_Prime_CrCoBase_BT	Best Fit®	<b>BF</b>	Megagen®	<b>MG</b>
Gt-Medical_Prime_CrCoBase_CM	Biohorizons®	<b>BI</b>	Mis®	<b>MS</b>
Gt-Medical_Prime_CrCoBase_DP	Biomet 3i®	<b>3i</b>	Nobel Biocare®	<b>NB</b>
Gt-Medical_Prime_CrCoBase_GT	Bti®	<b>BT</b>	Straumann®	<b>ST</b>
Gt-Medical_Prime_CrCoBase_KL	Dentsply®	<b>DP</b>	Sweden & Martina®	<b>SW</b>
Gt-Medical_Prime_CrCoBase_MS	GT-Medical®	<b>GT</b>	Zimmer®	<b>ZM</b>
Gt-Medical_Prime_CrCoBase_NB				
Gt-Medical_Prime_CrCoBase_PH				
Gt-Medical_Prime_CrCoBase_ST				
Gt-Medical_Prime_CrCoBase_SW				
Gt-Medical_Prime_CrCoBase_ZM				

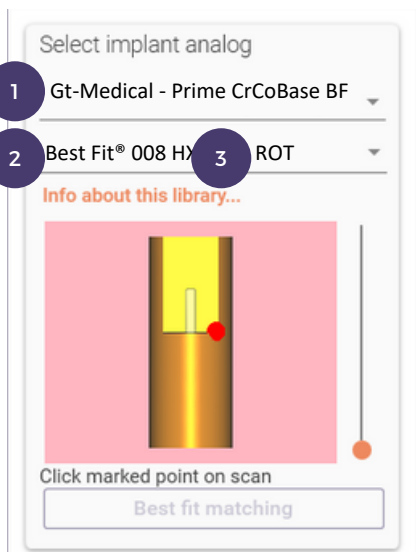
Todas las marcas comerciales mencionadas son propiedad de sus respectivos titulares.

#### 3. Pegar la carpeta copiada en la siguiente dirección de Exocad:

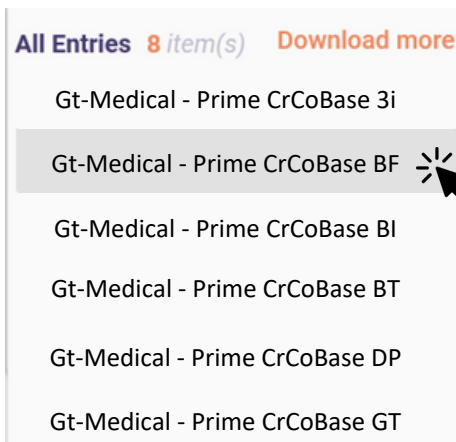
"exocad-Dental/CAD3.0/ DentalCADApp/Library"



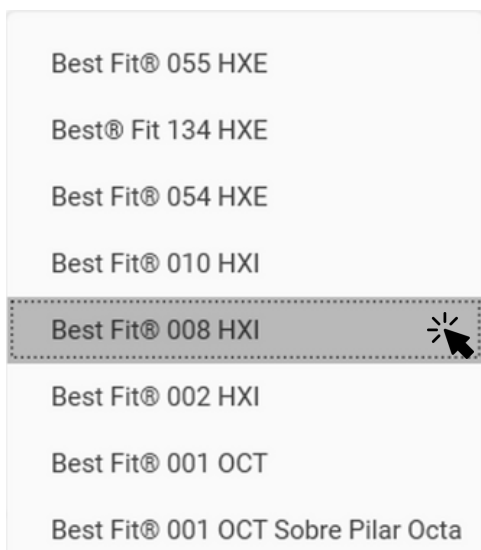
## 4. SELECCIÓN DE LIBRERÍAS EN EXOCAD



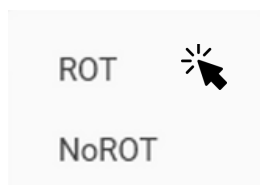
1. *Seleccionar la marca de implante.*



2. *Seleccionar el tipo de plataforma.*



3. *Seleccionar si es Rotatorio o No Rotatorio.*



MARCA	ABR. MARCA	IMPLANTE / PLATAFORMA
Bego Semados®	BS	Interna 3.25 y 3.75
		Interna 4.1
		Interna 4.5
		Interna 5.5
Best Fit®	BF	Externo 3.5 (055 HXE)
		Externo 4.1 (134 HXE)
		Externo 5.1 (055 HXE)
		Interno 3.0 (010 HXI)
		Interno 4.0 (008 HXI)
		Interno TSV® 3.5 (002 HXI)
		Octógono Interno 4.8 (001 OCT)
		Octógono Interno 4.8 sobre Pilar Octa (001 OCT)
Biohorizons®	BI	Tapered 3.0
		Tapered 3.5
		Tapered 4.5
		Tapered 5.7
Biomet 3i®	3i	Externa 3.4 (micro-mini)
		Externa 4.1
		Externa 5.0
		Certain 3.4
		Certain 4.1
		Certain 5.0
Bti®	BT	Externo Estrecha Tiny® 3.5
		Externo Universal® 4.1
		Externo Ancha 5.5
		Interno Estrecha 3.5
		Interno Universal® 4.1
		Interno Acnha 5.5
Camlog®	CM	Interno 3.3
		Interno 3.8
		Interno 4.3
Dentsply®	DP	Astra® OsseoSpeed® 3.0 Yellow
		Astra® OsseoSpeed® 3.5/4.0 Aqua
		Astra® OsseoSpeed® 4.5/5.0 Lilac
		Friadent® Int.Xive® 3.4
		Friadent® Int.Xive® 3.8
		Friadent® Int.Xive® 4.5



Dentsply®	DP	Cono Astra® Ossp. 20 grados
		Cono Astra® EV 33 grados
		Cono Astra® Ossp. 45 grados
GT-Medical®	GT	Universal Externo 4.1
		Universal Interno TSV® 3.5
Klockner®	KL	SK2/NK2 4.2
		Essential
		Essential Cone-Sobre Octacone
		Vega® MV 3.0
		Vega® NV 3.5
Mis®	MS	Vega® RV 4.0
		Seven® Interno Narrow ø3.3
		Seven® Interno Standard ø3.5
		Seven® Interno Wide ø4.5
Nobel Biocare®	NB	Conical C1/V3 Estándar
		Branemark® NP
		Branemark® RP
		Branemark® WP
		Active® NP
		Active® RP
		Multi-Unit® RP
Phibo®	PH	Multi-Unit® WP
		Externo TSH S2
		Externo TSH S3/S4
		Externo TSH S5
		Aurea Evo NP
		Aurea Evo RP
Straumann®	ST	Aurea Evo WP
		Tissue Level RN®
		Tissue Level RN® sobre Synocta®
		Tissue Level WN®
		Tissue Level WN® sobre Synocta®
		Bone Level NC®
		Bone Level RC®
		Bone Level X RB/WB
Cone Bone Level NC®/RC® y BLX® - RB/WB		
Sweden & Martina®	SW	Externo Outlink2® ø3.75/4.10 y 5.0
		Int. Premium 3.3
		Int. Premium y Kohno 3.8
		Int. Premium y Kohno 4.25
		Int. Premium y Kohno 5.0
Zimmer®	ZM	Zimmer TSV® 3.5
		Zimmer TSV® 4.5
		Zimmer TSV® 5.7

Todas las marcas comerciales mencionadas son propiedad de sus respectivos titulares.

C  
A  
D  
-  
C  
A  
M

## **GUÍA LIBRERÍA**

CR-CO BASE PRIME

*rev.: sep/2023*



**exocad**